



Вклад
в будущее



vbudushee.ru



Наставнический проект создания и поддержки работы ПОС Программы по РЛП

ПРОГРАММА
ПО РАЗВИТИЮ
ЛИЧНОСТНОГО
ПОТЕНЦИАЛА

Горшкова Юлия Михайловна,
старший воспитатель
МБДОУ № 6 города Полярные Зори
Мурманской области

Краткая справка об образовательной организации

- МБДОУ № 6 находится в небольшом моногороде Полярные Зори с единственным градообразующим предприятием – Кольской АЭС. В городе хорошо развита инфраструктура, но нет профессиональных образовательных организаций и организаций дополнительного профессионального образования для педагогов.
- МБДОУ № 6 имеет статус **Центра развития личностного потенциала**
- С 2021 г. в МБДОУ № 6 реализуется **проект создания ЛРОС «Открытая среда – среда возможностей»** (получил высокую положительную экспертную оценку и вошел в ТОП 8+ по итогам экспертного голосования в 2020-2021 гг.)
- В МБДОУ № 6 работают **29 педагогов**
- **Краткая характеристика состава педагогических работников, обученных по Программе по РЛП:** по Программе по РЛП всего обучено 7 чел., из них 2 управленца; 4 воспитателя, 1 педагог-психолог. Обучение прошли педагоги, имеющие достаточный стаж работы и высокую квалификацию.
- **Изменения в педагогическом составе:** с начала реализации проекта создания ЛРОС (с 2021 г.) педагогический коллектив МБДОУ № 6 существенно обновился, пришли 8 новых педагогов (27,5%)



Краткая справка об образовательной организации

- **Изменения, произошедшие в МБДОУ № 6, при реализации проекта создания ЛРОС:**

- ✓ Парциальная программа «Социально-эмоциональное развитие детей дошкольного возраста» включена в ООП МБДОУ № 6. Регулярно проводятся занятия по программе в группах старшего дошкольного возраста

- ✓ Разработан и реализован педагогический проект ««Развитие эмоционального интеллекта дошкольников в условиях детской цифровой фотолаборатории»

- ✓ Внедрены образовательные технологии эффективной социализации детей старшего дошкольного возраста, технология самопрезентации дошкольника «Моя сцена», Реджио-подходы при организации развивающей среды

- ✓ Реализуется событийный формат взаимодействия детей, родителей и сотрудников детского сада на основе уникального календаря праздников.

- ✓ Создан педагогический театр

- ✓ Применяется инструмент Соглашения о взаимоотношениях «Педагоги – администрация», «Педагоги – родители»


- ✓ Получен опыт организации внутреннего мигрирования детей

- ✓ Развивающий просмотр мультфильмов в онлайн-кинотеатре Ноль Плюс включен в систему работы детской мультстудии



Ключевая профессиональная проблема для решения в ПОС

Проблема. За последние 2 года значительно обновился педагогический состав, более 25% педагогов не принимали участие в совместном формировании образа проектируемой ЛРОС, не имеют четкого представления о ценностях Программы по РЛП, и поэтому не могут осмысленно включиться в стратегические изменения, происходящие в ДОО.

ПРОТИВОРЕЧИЕ		ПРОБЛЕМА
Ключевым участником изменений в ДОО является педагог, но новые педагоги не обладают необходимыми компетенциями для реализации Программы РПЛ, при этом сохраняется риск дальнейшего обновления педагогического состава.		Обновление педагогического состава снижает уровень координации деятельности членов профессионального сообщества ДОО при реализации проекта создания ЛРОС и деятельности МБДОУ № 6 как Центра развития личностного потенциала.

Актуальность для педагогов: система внутреннего взаимообучения педагогов через ПОС позволит «новичкам» осознанно включиться в образовательную среду ДОО, повысить свою профессиональную компетентность через общение с многими членами педагогического сообщества, совместную исследовательскую и поисковую деятельность. Система взаимообучения, когда «все учат всех», снижает нагрузку с опытных педагогов-наставников путем сокращения сфер передаваемого опыта.

Профессиональная проблема для решения в ПОС в 2022-2023 учебном году

Проблема. Одним из направлений создания ЛРОС, которое нацелено на повышение параметра «обобщенность» стал событийный формат взаимодействия участников образовательных отношений на основе уникального календаря событий детского сада. При этом педагогами обозначается трудности в понимании специфики и в проектировании со-участвующего праздника, события.

ПРОТИВОРЕЧИЕ		ПРОБЛЕМА
Событийный формат взаимодействия является объединяющим для организации в целом и позволяет ребенку в полной мере ярко и эмоционально прожить свое дошкольное детство, но педагоги не обладают необходимой компетенцией для его реализации		События в группах заменяются другими формами взаимодействия (взрослая анимация, комплексные тематические занятия, где ведущая роль отводится педагогу), что не позволяет ребенку свободно проявить себя и не способствует развитию его личностного потенциала

Актуальность для педагогов. ПОС позволит

1. выработать общее видение на специфику организации события и соучаствующего праздника в группе в соответствии с ценностями ПРЛП, создать «конструктор» события
2. обмениваться идеями в ходе подготовки событий на основе уникального календаря детского сада,
3. совместно проектировать события, объединяющие детей разных групп.



Вклад
в будущее

СБЕР

ПРОГРАММА ПО РАЗВИТИЮ ЛИЧНОСТНОГО ПОТЕНЦИАЛА

МОСКОВСКИЙ
ГОРОДСКОЙ
УНИВЕРСИТЕТ
МГПУ

Проблематизация на основе имеющегося опыта

КАЛЕНДАРЬ ПРАЗДНИКОВ НАШЕГО ДЕТСКОГО САДА

СЕНТЯБРЬ

22 сентября
Оранжевый
день



ОКТАБРЬ

29 октября
День ярких
шарфов



НОЯБРЬ

18 ноября
День рождения
Деда Мороза



ДЕКАБРЬ

12 декабря
День уникальных
носков



ЯНВАРЬ

18 января
День снега и
снеговика



ФЕВРАЛЬ

12 февраля
День тайных
посланий и
секретиков



МАРТ

19 марта
День
сладостей



АПРЕЛЬ

1 апреля
День
коллачков и шляп



МАЙ

21 мая
День
шариков



КАЛЕНДАРЬ СОБЫТИЙ НАШЕГО ДЕТСКОГО САДА

СЕНТЯБРЬ

22 сентября
День
осеннего листа



ОКТАБРЬ

14 октября
День любимых
игрушек и игр



НОЯБРЬ

16 ноября
День
пуговиц



ДЕКАБРЬ

9 декабря
День сказочного
героя



ЯНВАРЬ

18 января
День детских
изобретений,
головоломок и
фокусов



ФЕВРАЛЬ

18 февраля
День морских
приключений



МАРТ

16 марта
День цветных
карандашей



АПРЕЛЬ

1 апреля
День смеха

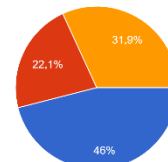


МАЙ

12 мая
День лучших
друзей

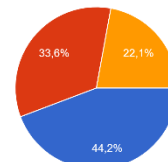


Сентябрь
113 ответов



- День осенних красок
- День разгадывания тайн и загадок
- День путешествий

Октябрь
113 ответов



- День домашнего питомца
- День мультфильмов
- День бантиков и галстуков



Вклад
в будущее
СБЕР

ПРОГРАММА ПО РАЗВИТИЮ ЛИЧНОСТНОГО ПОТЕНЦИАЛА



День
уникальных
НОСКОВ





Вклад
в будущее
СБЕР

ПРОГРАММА ПО РАЗВИТИЮ ЛИЧНОСТНОГО ПОТЕНЦИАЛА



МОСКОВСКИЙ
ГОРОДСКОЙ
УНИВЕРСИТЕТ
МГПУ

Проблематизация на основе имеющегося опыта



Событие?
Событие.
Событие!





Формирование группы педагогов, заинтересованных в решении профессиональной проблемы (ПОС)

Предварительная работа:

- **рефлексивная встреча** со всеми педагогами (рассмотрение промежуточных результатов реализации проекта создания ЛРОС: «Что хотели? – Что получилось?»),
- **анкетирование** педагогов с целью определить их профессиональные дефициты, связанные с созданием ЛРОС, и мотивацию к объединению в ПОС.

Информирование о встрече:

- **общие объявления** о встрече на информационном стенде и в беседе педагогов ВК;
- **личные приглашения**, напоминания

Численность педагогов, объединённых в ПОС, - **до 8 человек** (добровольное объединение педагогов независимо от их опыта работы на основе значимости и привлекательности планируемого результата для каждого)

Мотивация:

- Личная мотивация (итоги анкетирования)
- Ограничение численности ПОС
- Ограничение другой дополнительной нагрузки
- Материальное стимулирование
- Административная поддержка и заинтересованность

Формирование группы педагогов, заинтересованных в решении профессиональной проблемы (ПОС)

Формат первых встреч

1. Встреча эмоционального комфорта с элементами тимбилдинга
2. Командная игра. Цель – определение ценностей взаимообучения, взаимопомощи

Способы создания профессиональной общности

- Заключение Соглашения о взаимоотношениях
- Установление правил в сообществе и в чатах
- Неформальное общение, взаимообучение с позиции равных



Определение способов и правил дальнейшего взаимодействия в ПОС

Разделение организационного функционала

Наставник	Члены ПОС
<ul style="list-style-type: none">• Составление расписания встреч ПОС• Модерация заключения Соглашения о взаимоотношениях членов ПОС• Создание группового чата ПОС в ВК• Сопровождение встреч ПОС• Приглашение внешних экспертов, специалистов в области решаемой проблемы• Создание и обработка электронных форм сбора информации и фиксации результатов (google-формы, электронный дневник ПОС)	<ul style="list-style-type: none">- Определение периодичности встреч- Согласование тематики встреч- Содержательное наполнение встреч ПОС- Самообразование- Взаимообучение- Самооценка- Взаимооценка

Организация самостоятельного и совместного преодоления проблемы, совместный анализ и выводы

Источники информации:

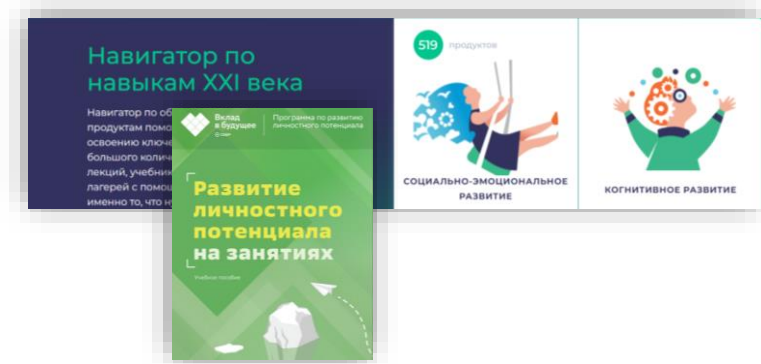
- продуктовые решения Программы РЛП
- практические наработки и опыт педагогов ДОО, полученный в ходе реализации проекта создания ЛРОС
- библиотека, сформированная педагогами

Навигирование по решениям программы РЛП:

- Распределенное самостоятельное изучение
- Совместные путешествия по каталогу программных продуктов
- Презентационные сессии. Презентации изученных программных продуктов членами ПОС

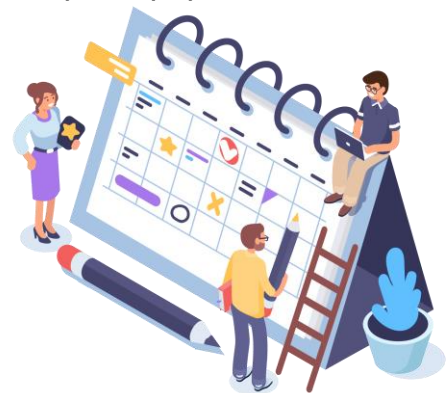
Основа обсуждения источников информации – возможности практического применения при проектировании события, способствующего развитию у ребенка подструктур ЛП и его социально-эмоциональному развитию.

Фиксирование выводов в электронном дневнике ПОС, доступном всем членам ПОС



Организация разработки целеполагания и планирования работы

- Динамическая фасилитация (вопрос «Как событие в группе сделать событием для детей и взрослых?») – определение основных проблем и поиск решений, связанных с проектированием событий в детском саду в контексте развития личностного потенциала дошкольников
- Определение общей педагогической стратегии для улучшения результатов
- Проблематизация, выделение более мелких проблем внутри крупной, трансформация проблем в задачи
- Распределение функционала для решения задач
- Создание контурной дорожной карты ПОС с обозначением ключевых моментов плана ПОС и ответственных за каждый этап (электронная форма, доступная всем)



Сопровождение, поддержка и мониторинг деятельности ПОС

Инструменты поддержки и сопровождения деятельности ПОС

- Рассмотрение и анализ имеющегося опыта
- Взаимообучение
- Совместное создание методических продуктов
- Мозговой штурм, копилка идей для совместного проектирования события
- Приглашение экспертов
- Тайминг



Отслеживание результатов работы ПОС по решению выявленной профессиональной проблемы

- Регулярный перенос полученного опыта в практические педагогические действия
- Наблюдение, анализ и самоанализ практики на основе листов наблюдений

Организация подведения итогов работы ПОС по решению выбранной проблемы и обсуждения направлений дальнейшей деятельности

Итоги подводят члены ПОС на итоговых встречах с фиксацией в Дневнике ПОС Педагогическая рефлексия будет основана на сопоставлении желаемого результата с фактическим

Описание возможных достаточных результатов:

- восполнены профессиональные дефициты, обозначенные педагогами на этапе диагностики
- разработан методический инструментарий, который может быть использован другими педагогами ДОО при проектировании событий
- объективно повысился уровень организации проводимых в группах событий (выводы на основе наблюдения и анализа, в том числе приглашенными экспертами – опытными педагогами ДОО)
- при экспертизе образовательной среды наблюдается повышение результатов по показателю «обобщенность», «эмоциональность»

